

Tian Šan kalnynas (Kirgizija)

Ala-Arča regionas

Data: 2009 m. rugpjūčio 28 d.

Teke-Tor (4441 m.)

Maršrutas: nuo Ak-Saja ledyno per Šiaurės Rytų ketera

Kategorija: ~3B/4A, sunkiausia virvė UIAA IV+

Komanda:

- Stanislovas Vyšniauskas. (stanislovas@info-s.lt, 8 610 36199),
- Darius Pranys,
- Darius Zubas.



Informacija (pasas):

KALNŲ RAJONAS: Kirgizija, Tian-Šanis, Ak-Saja ledynas

VIRŠŪNĖ: Teke-Tor (4441 m.)

KOPIMO DATA: 2009 m. rugpjūčio 28 d.

KOMANDA: Montis magia

- Stanislovas Vyšniauskas (vadovas)
- Darius Pranys
- Darius Zubas

VIRŠŪNĖS AUKŠTIS: 4441 m.

TECHNINIS SUDĖTINGUMAS: ~3B/4A (Rus sist.), sunkiausia virvė UIAA IV+

MARŠRUTE: 14-18 valandų

ĮRANGA: Ledo įrankiai 4 vnt., ledsriegiai 3 vnt., kaiščiai kompl., spyruokliniai kaiščiai kompl., statinė virvė 50 m., dinaminė virvė 50 m., kilpos 10 vnt.

Aprašymas

Maršruto charakteristika: Kombinuotas (sniegas, uolos, ledas)

Atskirų techninių dalių ilgiai ir statusas:

1. Ėjimas ryšyje sniego šlaitu iki uolinio kopimo pradžios. (Statusas apie 60-70%)
2. 1-oji sudėtingiausia virvė – apie 60 m. (sudėtingumas IV, statusas 60-90%);
3. Ėjimas ryšyje, sauga „už akmens“ – 180 m. (statusas 50-70%)
4. 2-oji virvė – 60 m. (sudėtingumas III, statusas 60-80%)
5. Ėjimas ryšyje, sauga „už akmens“ – 60 m. (statusas 50-70%)
6. 3-oji virvė – 50-60 m. (sudėtingumas IV, statusas 70-90%)
7. 4-oji virvė – 60m. (sudėtingumas II, viena atkarpa III, statusas 40-80%).
8. Iki viršūnės ėjimas be virvių. (Atstumas apie 150m., statusas 30-70%).
9. Tas pats kelias atgal nusileidžiant.

Pastaba: „%“ – laispniai

Techniškai sudėtingų vietų aprašymas:

1-oji virvė sudėtingiausia. Kelias buvo pasirinktas vandens tekėjimo vietoje, kadangi tai buvo vienintelis kelias, kur buvo galima pasidaryti normalesnius taškus. Buvo apie 6-7 val. ryto, tekėjo vanduo, ant uolų plonas ledo sluoksnis. Jis lengvai nusidaužydavo, kadangi apačią buvo praplovęs vanduo, tačiau ledas kai kur susimaišęs su purvu. Statusas apie 60-70%, vietomis atkarpos 85-90%. Lipama buvo su techniniais ledkirčiais. Sudėtingiausia, kad lipant ant tavęs pastoviai taškėsi vanduo, o per batus tiesiog bėgo vanduo. Tokia atkarpa tesėsi apie 20 m.

Laikas, praleistas įkopime:

Įkopimo laikas: nuo 6 val. ryto iki 20 (nusileidimas); Be nakvynės

- starto laikas iš bazinės stovyklos (apie 5 val.),
- į maršrutą (apie 6 val.),
- viršūnė (apie 15 val.),
- maršruto pabaiga (apie 20 val.),
- grįžimas į bazinę stovyklą (apie 23 val.).

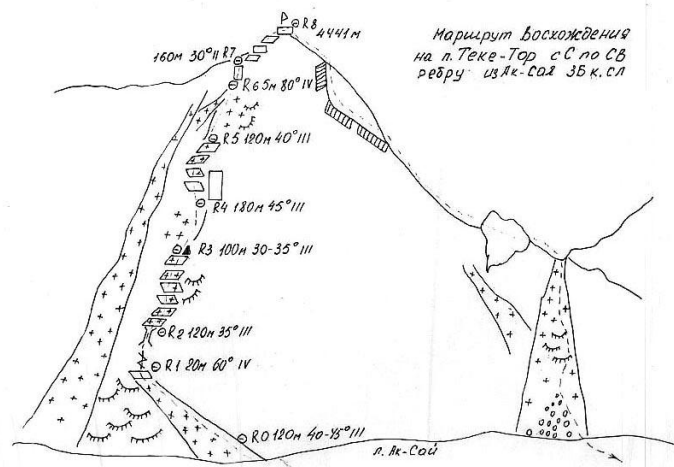
Meteorologinės sąlygos: Oras geras: saulėta, šiek tiek vėjuota.

Komanda:

- Stanislovas Vyšniauskas (vadovas):
- Darius Pranys:
- Darius Zubas:

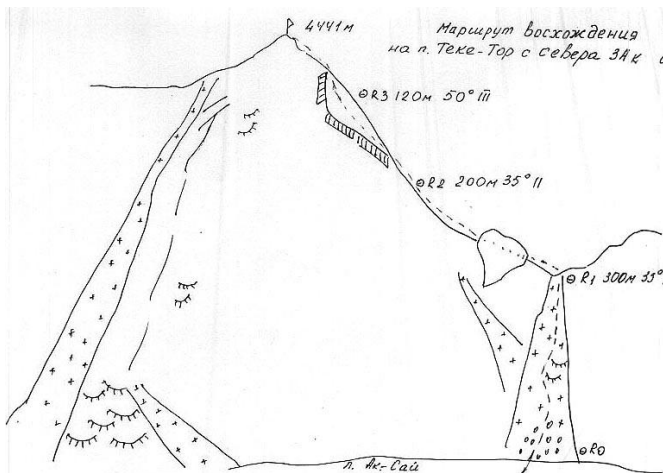
Schemas ŠR maršruto į Teke-Tor (4441 m.) viršūnę.
(Nuotraukos ir schemos iš mountain.ru)

Planuoto pakilimo linija (ir tuo pačiu maršrutu vyko nusileidimas)



Kopimo maršrutas į Teke-Tor viršūnę iš Šiaurės per Šiaurės-Rytų keterą nuo Ak-Saja ledyno. 3B sudėtingumo kategorija (RUS sistema).

Planuoto nusileidimo linija, tačiau nebuvo vykdoma, dėl lavininės padėties maršruto viršutinėje dalyje.



Buvo planuojamas nusileidimas per kopimo maršrutą į Teke-Tor viršūnę per Teke-Tor perėją, 3A sudėtingumo kategorija (RUS sistema).

Foto medžiaga

Miksinis kopimas



Stanislovas Lyderiauja



Viršūnė



Iš kairės į dešinę:
Stanislovas Vyšniauskas, Darius Zubas, Darius Pranys